



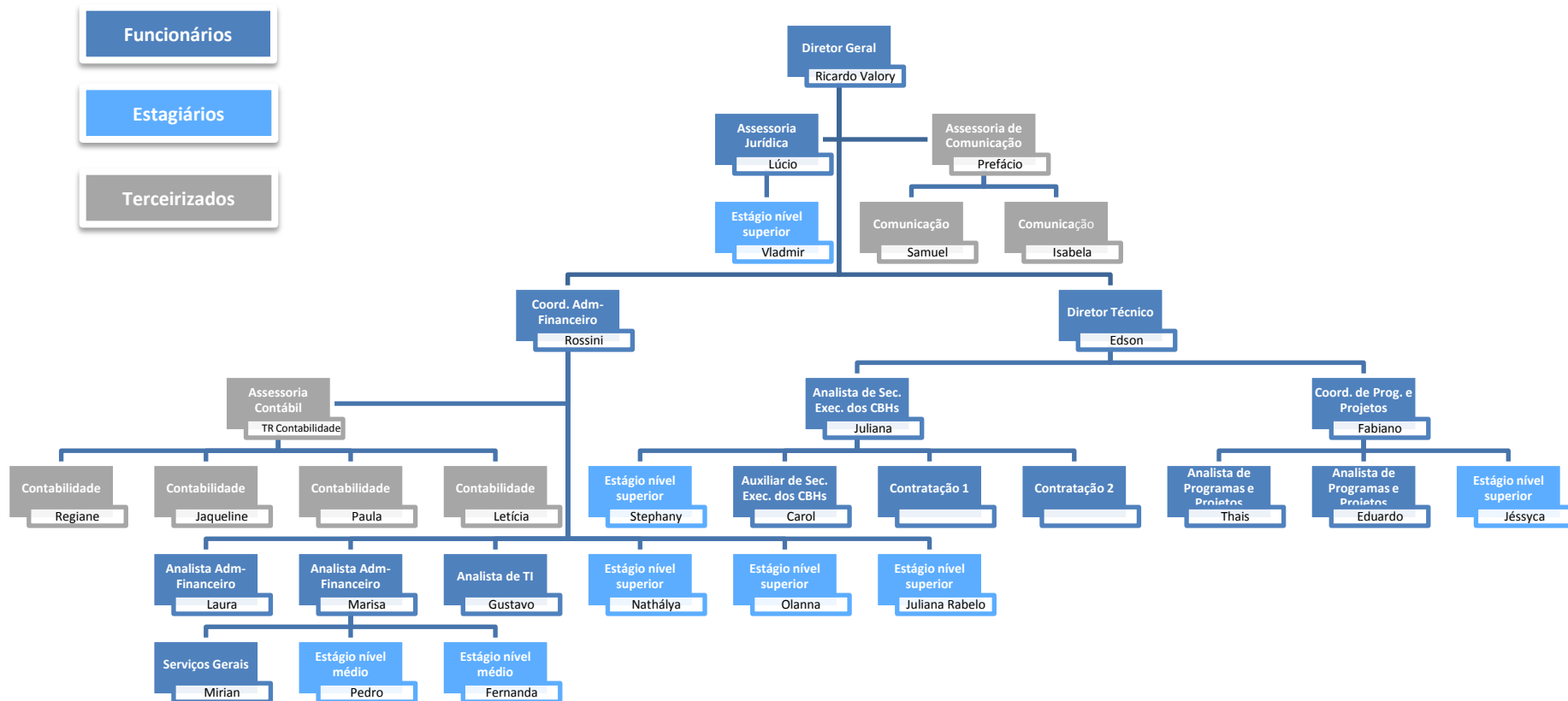
AGB Doce

ENCONTRO DE ENTIDADES DELEGATÁRIAS PROBLEMAS E DESAFIOS

29 e 30 de outubro de 2014



Organograma



- Ser Secretaria Executiva de 10 Comitês de Bacia Hidrográfica
 - Os recursos para custeio do IBiO - AGB Doce são proporcionais a arrecadação
 - Possuímos uma realidade de baixa arrecadação com número elevado de CBH's para fazer o papel de Secretaria Executiva

Problemas e Desafios



- Diferença entre arrecadação prevista no Contrato de Gestão ANA e a efetivamente realizada
 - Previsão inicial para 2012/2015 em CG/ANA:
R\$ 71.450.000,00
 - Arrecadação efetiva 2012/2013, mais previsão 2014/2015: **R\$ 30.087.000,00 (42% do previsto)**

- Esforços investidos simultaneamente em 10 sub-bacias
 - Há previsão no nosso PAP para investimentos a serem realizadas anualmente nestas 10 sub-bacias
 - Gestão independente e paralela de 6 sub-bacias estaduais de MG, com metas, investimentos e prestação de contas próprias (como se fossem 6 Contratos de Gestão)

- Característica dos projetos contratados em função do número de CBH's e valores arrecadados
 - Contratação e gestão de grande quantidade de pequenos projetos pulverizados ao longo da bacia

Problemas e Desafios



- Parcela dos 7,5% para custeio e demandas do IBiO - AGB Doce e dos 10 CBH's.
- Contratos de Gestão e Legislação diferentes para União e Estados
- Insegurança Jurídica
- Alto custo de administração do recurso público